

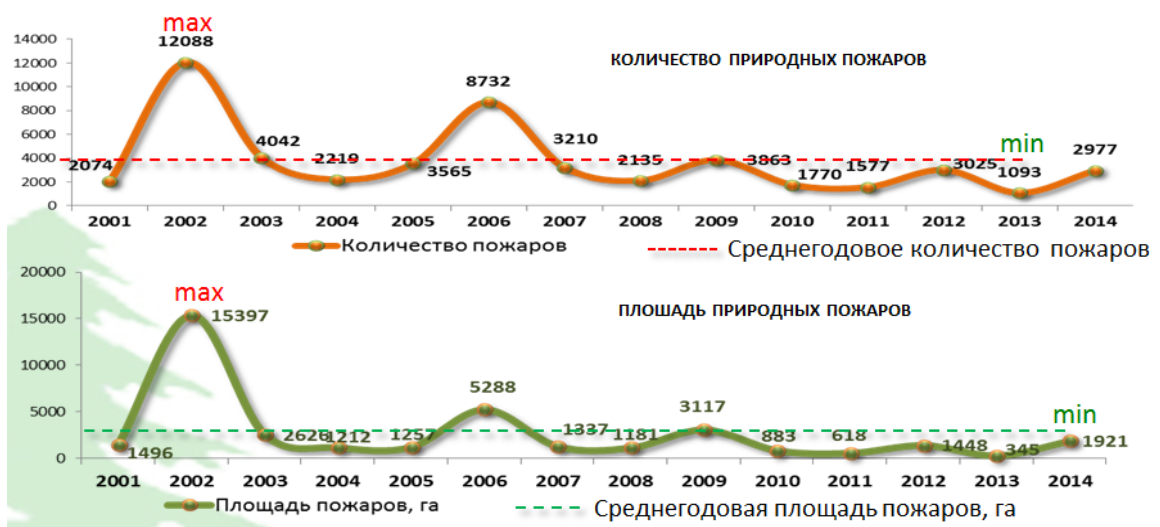


О профилактике пожаров в природных экосистемах и минимизации возможных последствий стихийных бедствий

Дедуль Леонид Францевич – начальник главного управления государственной системы
 предупреждения и ликвидации чрезвычайных ситуаций и
 гражданской обороны МЧС, секретарь Комиссии по чрезвычайным
 ситуациям при Совете Министров Республики Беларусь

1

ПОЖАРЫ В ПРИРОДНЫХ ЭКОСИСТЕМАХ



2

Организационно-практические мероприятия, проводимые государственными органами управления в пожароопасный период

Устройство минерализованных полос

Установка шлагбаумов на въездах в леса и на торфяники

Обустройство подъездных путей к торфяным полям, лесным массивам и искусственным источникам воды

Ремонт шлюзов и водорегулирующих устройств

Размещение профилактических материалов в СМИ

Ежесуточное патрулирование торфяных полей и лесных угодий

Проведение учений по реагированию на лесные и торфяные пожары

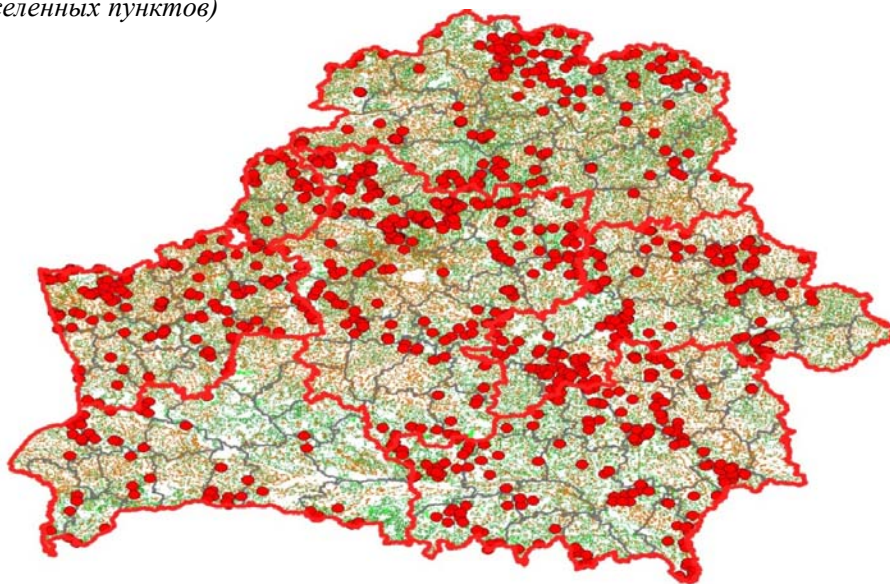
3

СХЕМА МАРШРУТОВ АВИАПАТРУЛИРОВАНИЯ



4

НАСЕЛЕННЫЕ ПУНКТЫ, РАСПОЛОЖЕННЫЕ В ЛЕСНЫХ МАССИВАХ (988 населенных пунктов)



5

ПОЛЕССКИЙ ГОСУДАРСТВЕННЫЙ РАДИАЦИОННО-ЭКОЛОГИЧЕСКИЙ ЗАПОВЕДНИК



6